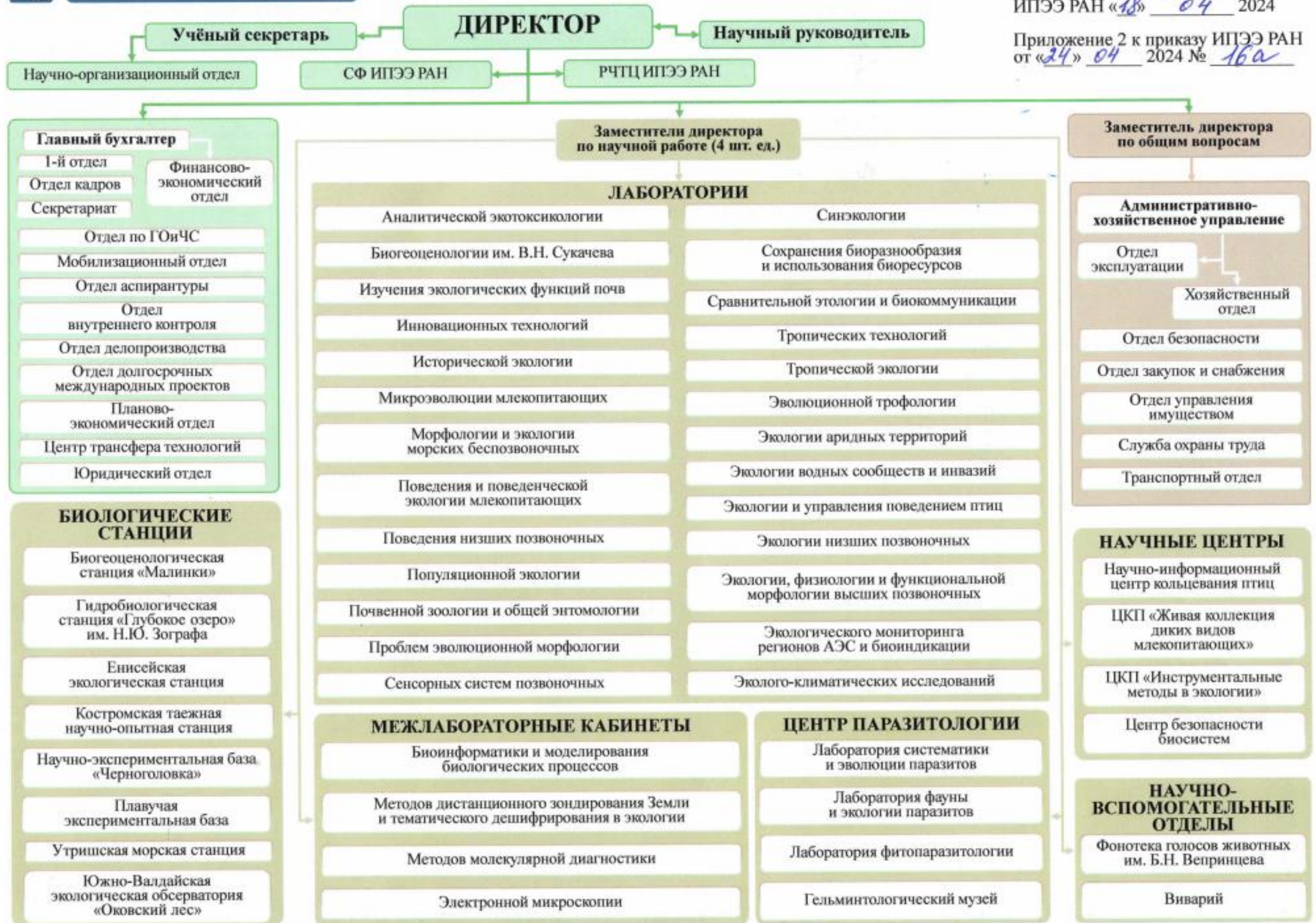




# Структура ИПЭЭ РАН

Рассмотрена Ученым советом  
ИПЭЭ РАН «18» 04 2024

Приложение 2 к приказу ИПЭЭ РАН  
от «24» 04 2024 № 16а





## Постоянно действующие экспедиции и центры ИПЭЭ РАН\*

Комплексная радиоэкологическая экспедиция

Совместный Российско-Армянский научно-экспериментальный  
центр зоологии и паразитологии

Совместная Российско-Монгольская комплексная биологическая экспедиция

Совместная Российско-Эфиопская биологическая экспедиция

Экспедиция РАН по изучению животных Красной Книги Российской Федерации  
и других особо важных животных фауны России

\* Подчиненность определяется соответствующими положениями, утверждаемыми директором ИПЭЭ РАН на период проведения соответствующих работ или исследований