

П а р а з и т и ч е с к и е н е м а т о д ы м е л к и х м л е к о п и т а ю щ и х Р о с с и и и В ь е т н а м а

Д.И. Горелышева

С.Э. Спиридонов

Зона контакта двух хромосомных форм полевки обыкновенной во Владимирской области



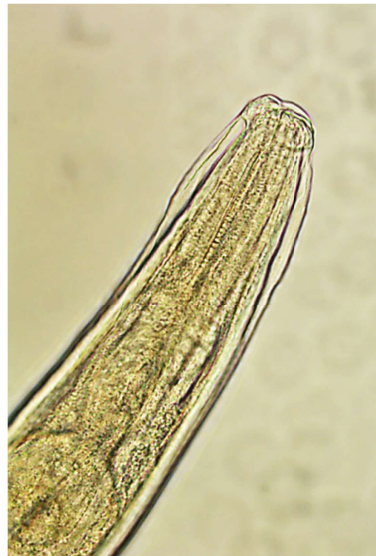
A – *Microtus arvalis*

O – *Microtus obscurus*

**H – Гибриды
Microtus arvalis и
*Microtus obscurus***

Проблемы в систематике паразитических нематод на примере *Syphacia*

Головные концы самок нематод



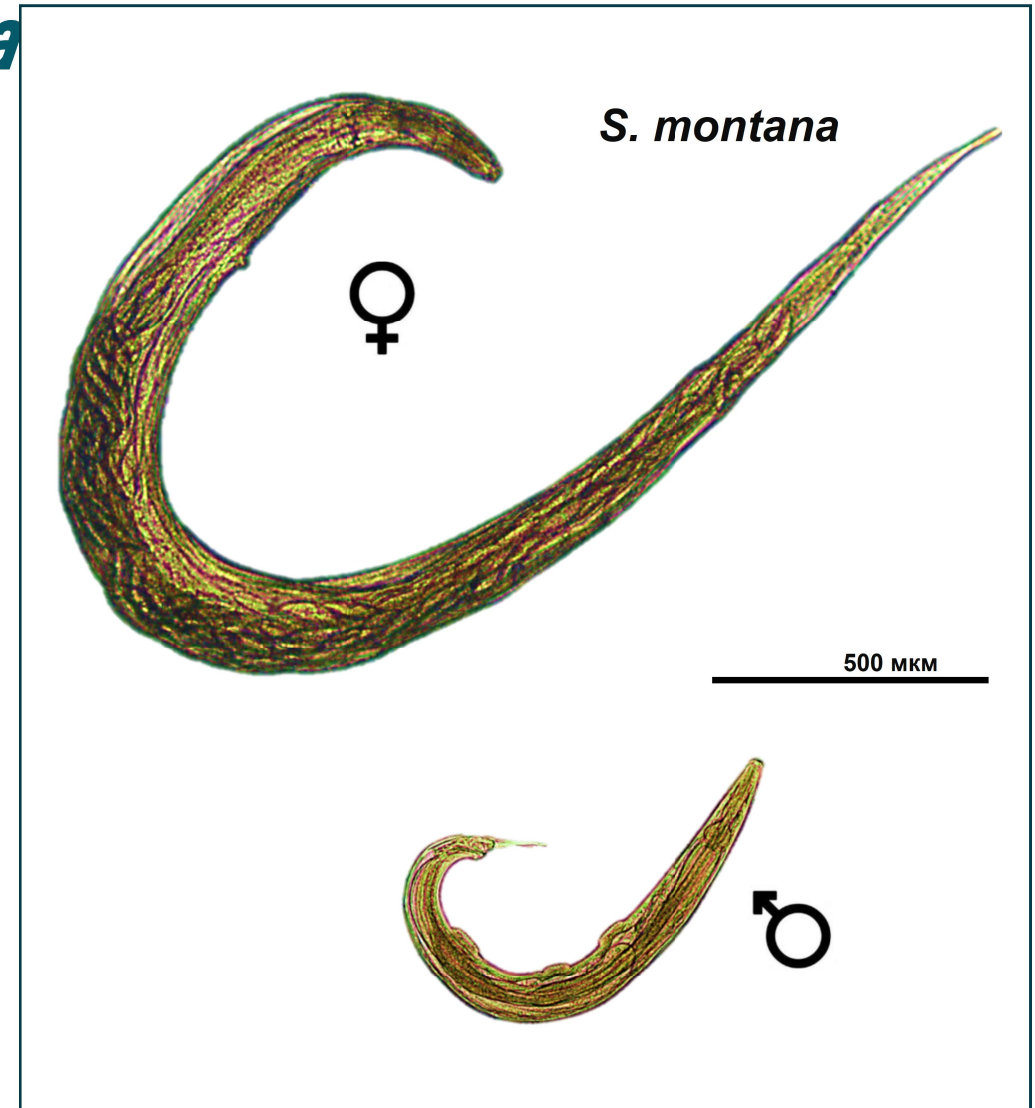
S. montana



S. montana

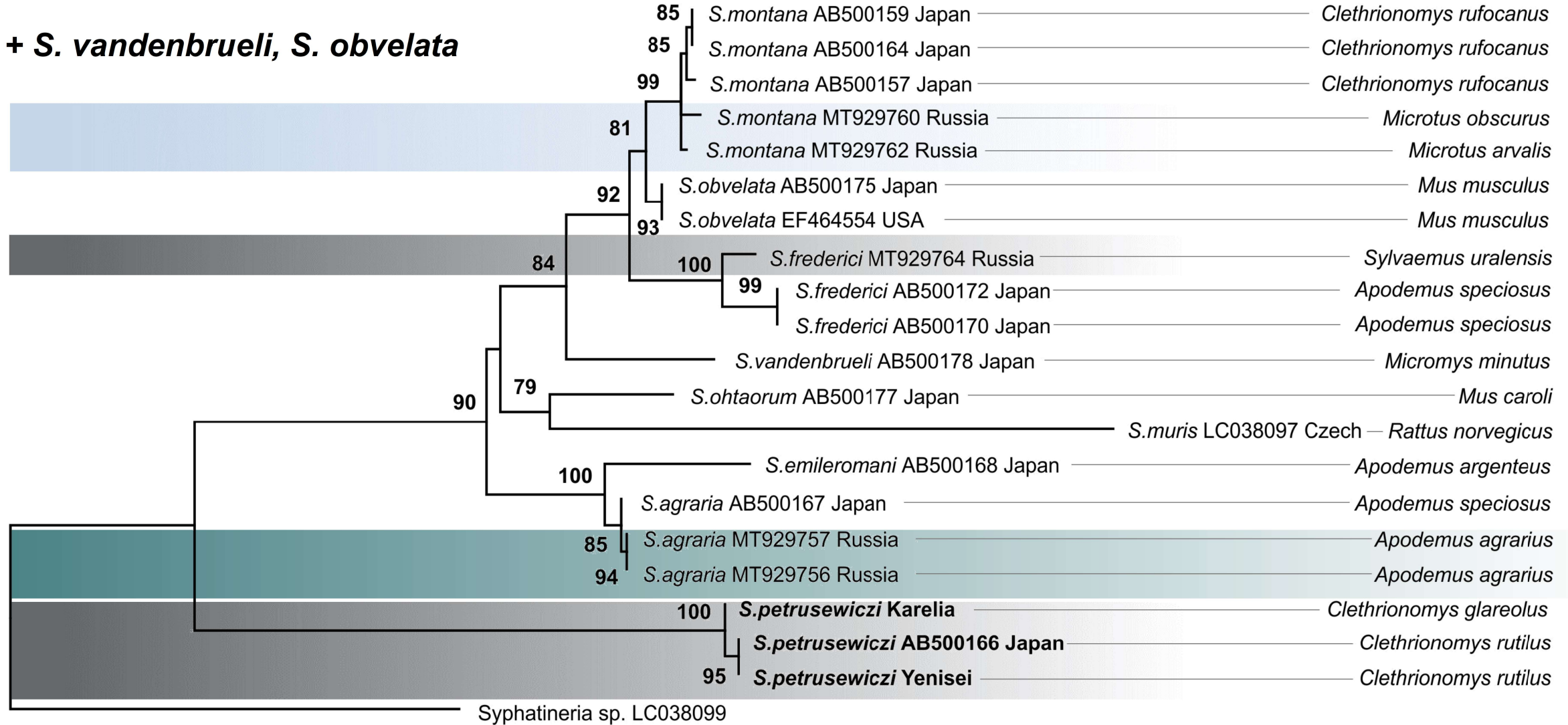


S.petrusewiczii



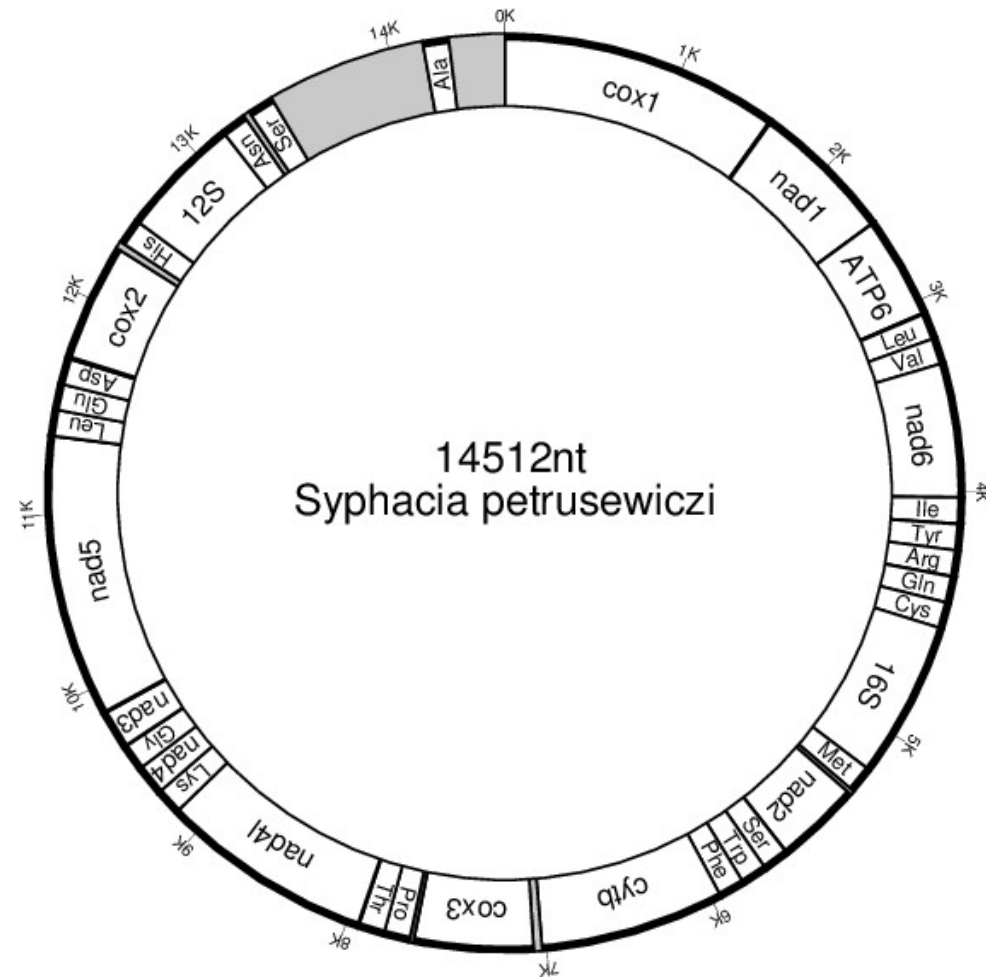
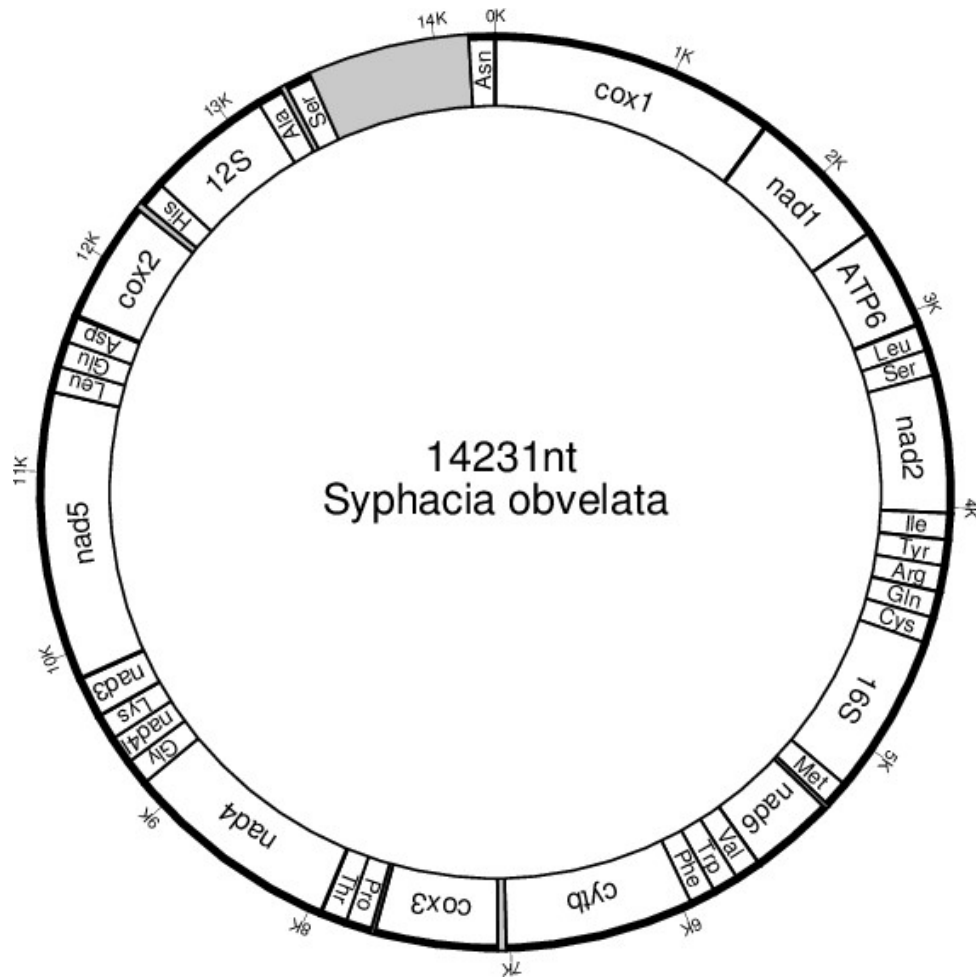
Виды *Syphacia* обнаруженные на территории России

+ *S. vandenbrueli*, *S. obvelata*



28S Bayes tree. Цветом выделены наши данные

Митохондриальные геномы для создания праймеров



Разнообразие паразитических нематод мелких млекопитающих Вьетнама

Паразит

Хозяин

Отряд Spirurida

Семейство Rictulariidae:
Pterygodermatites sp.

Sciuridae (Белки), Galericinae
(Гимнуры)

P. nycticebi
P. whartoni (1)

Scadentia (Тупайи)
Muridae (Крысы)

Отряд Strongylida

Семейство Heligmonellidae
(обнаружено не менее 4 новых
видов)

Muridae (крысы, мыши)
Sciuridae (Белки), Scadentia (Тупайи),
Galericinae (Гимнуры)

Отряд Ascaridida

Семейство **Ascarididae** (2)

Muridae (Крысы)

Семейство Heterakidae:
Heterakis sputosa (3)

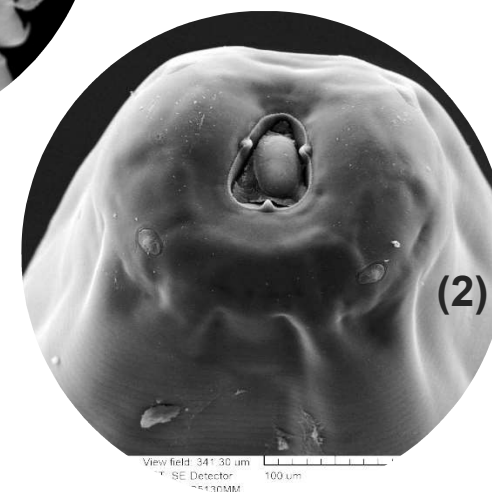
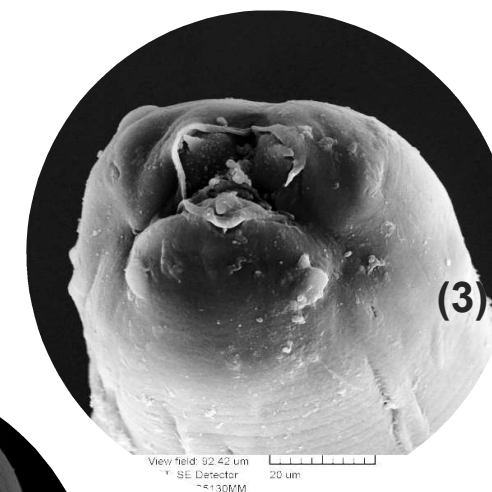
Muridae (Крысы)

Семейство Oxyuridae:
Syphacia sp.

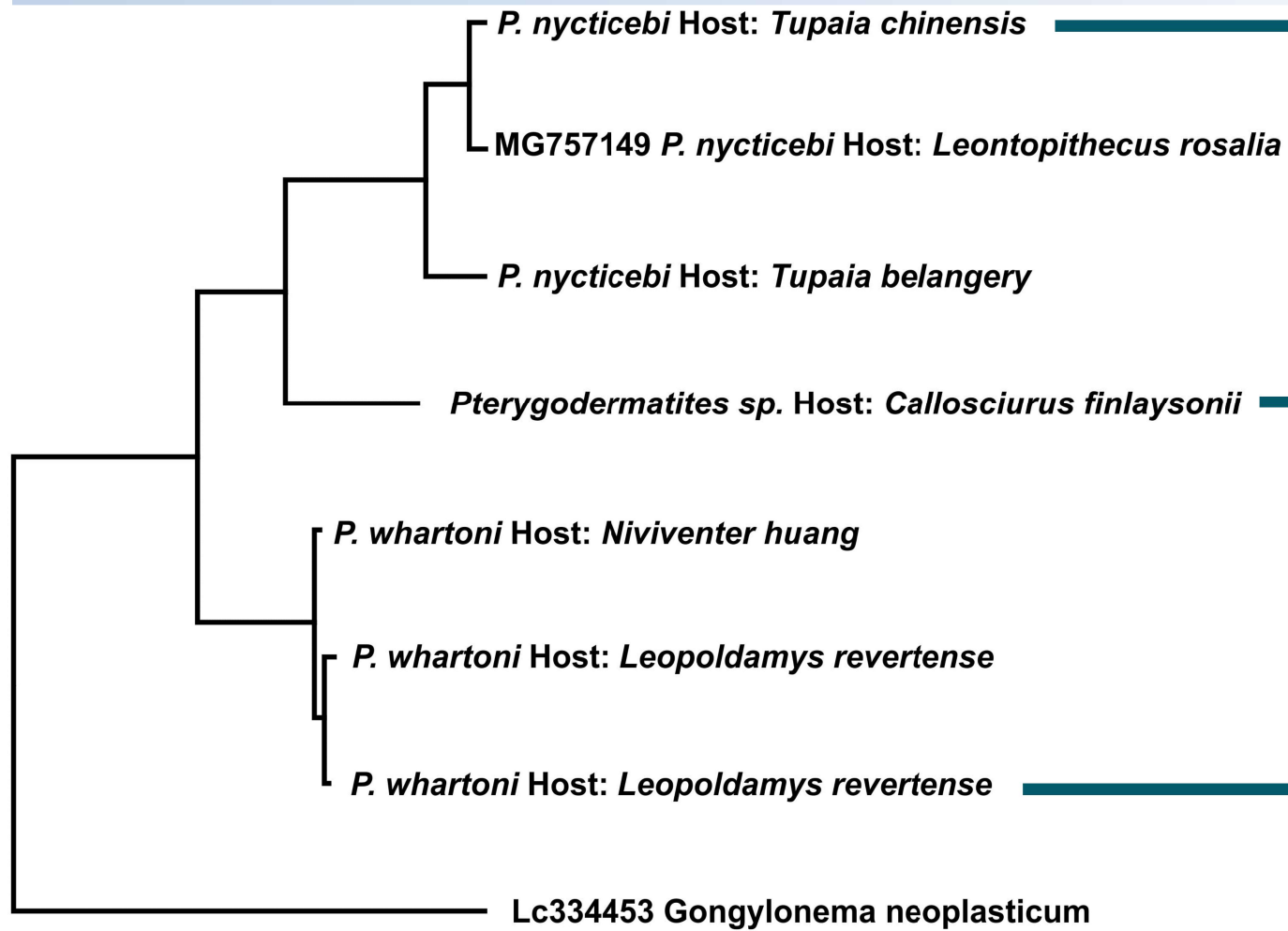
Muridae (Крысы, мыши)

Syphabulea sp.

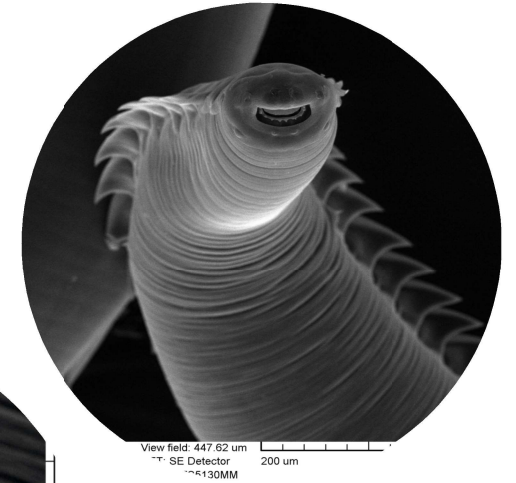
Sciuridae (Белки)



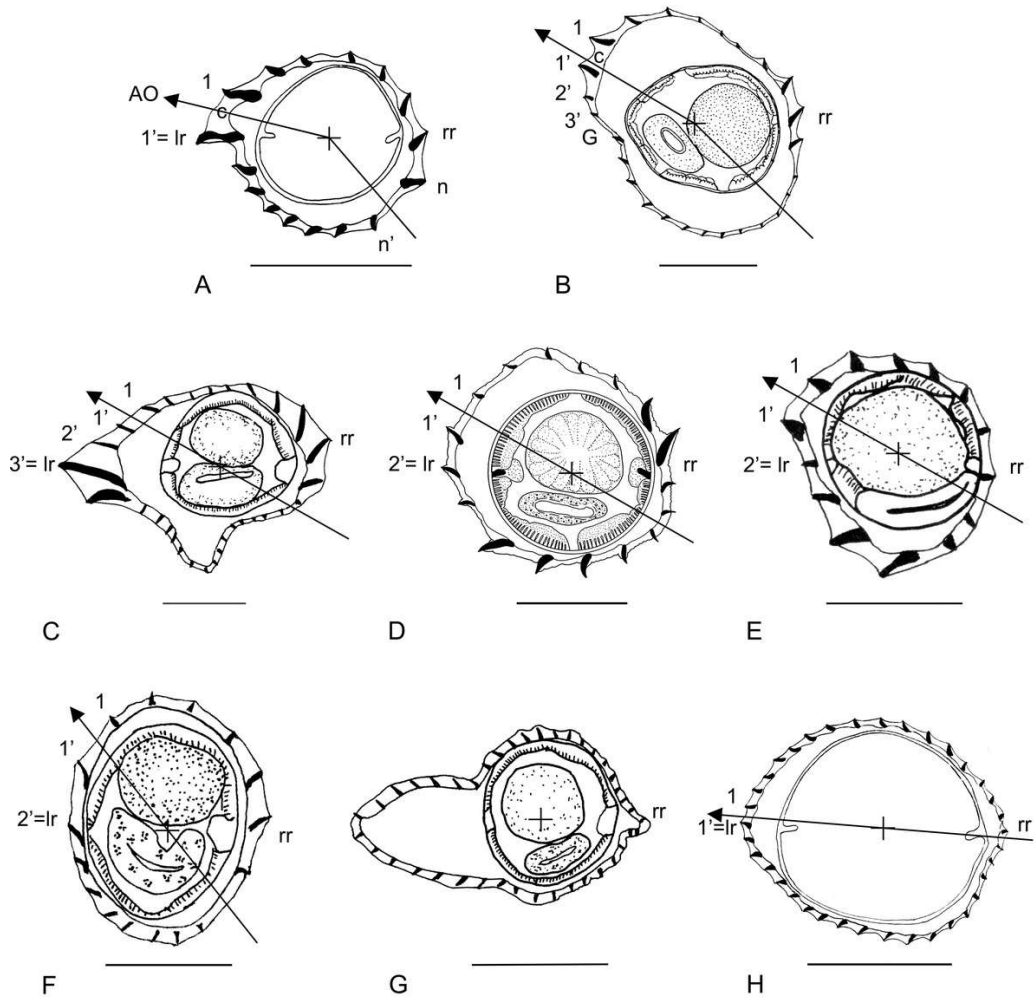
Pterygodermatites CO1 ML tree



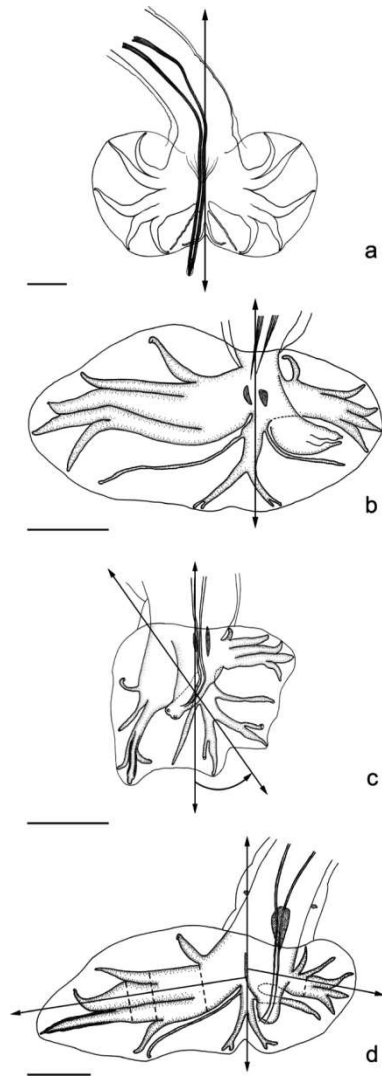
0.050



Heligmonellidae



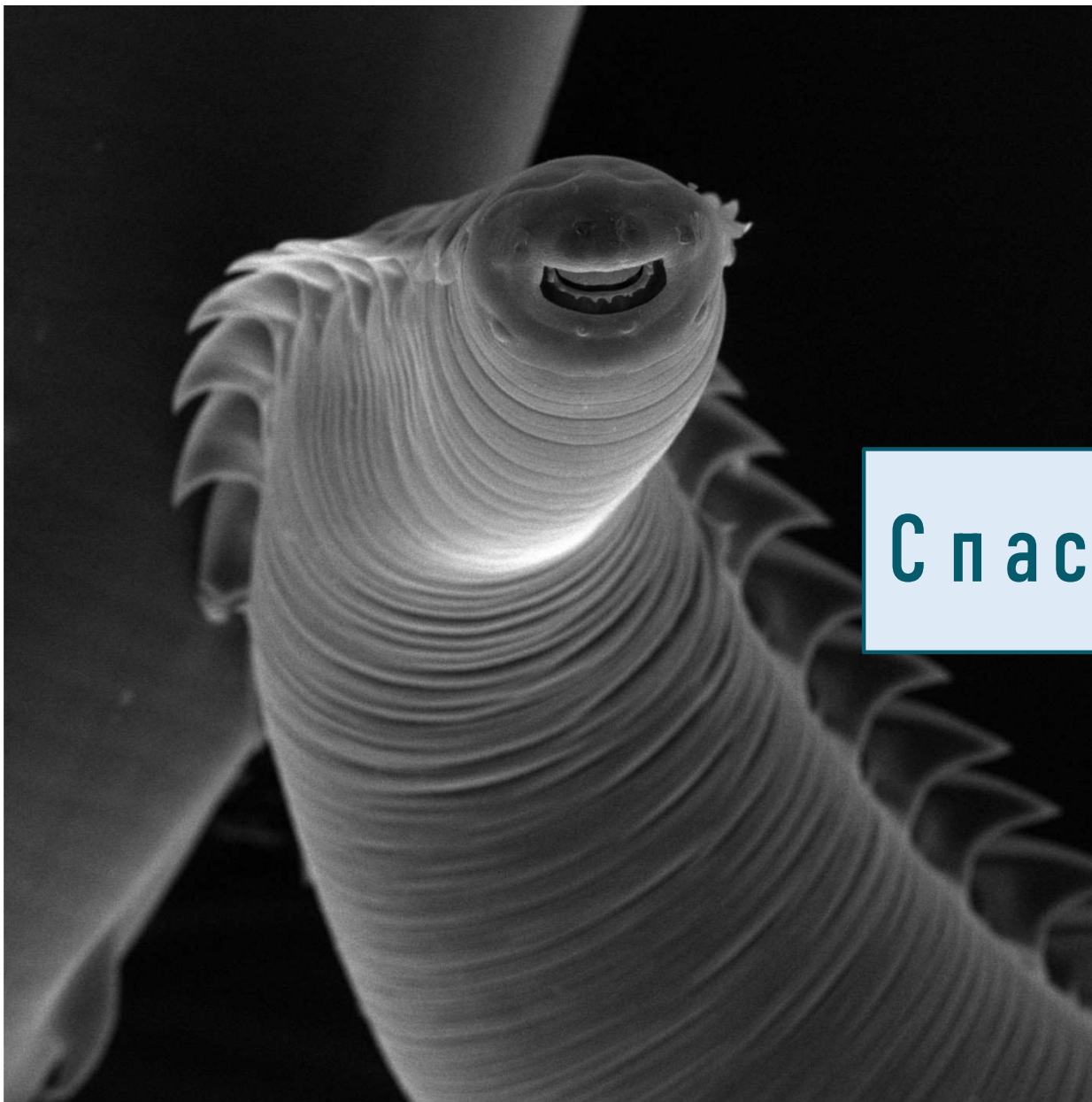
Поперечные срезы



Бурсы самцов



Heligmosomoides polygyrus



Спасибо за внимание!

SEM MAG: 1.01 kx
HV: 20.0 kV
Neretina

View field: 447.62 um
DET: SE Detector
Device: TS5130MM



200 um

Vega ©Tescan
IPEE RAS